



# PERSONEELSPLANNING

bij Etos Distributie 97% sneller dan voorheen

Geautomatiseerd plannen met de mogelijkheid tot forecasting en taakroulatie

## Organization

Etos Distributie

## Industry

Logistiek

## Number of employees

240

## plano in use

Optimizer  
Forecasting  
Taakroulatie  
Rapportage

## Etos Distributie

Het Etos distributiecentrum (DC) in Beverwijk levert aan alle 530 winkels in Nederland. Het centrum verwerkt vrijwel het complete assortiment drogisterij producten vanaf ontvangst tot en met laden.

Dagelijks komen er 80 purchase orders binnen, verdeeld over 60 vrachtwagens. Het vloeroppervlak bedraagt 16.000 m<sup>2</sup>. In het magazijn werken 240 mensen waarvan ongeveer de helft als uitzendkracht.

Na jarenlang de personeelsplanning handmatig in Excel te hebben gedaan, was het distributiecentrum van Etos op zoek naar een geautomatiseerd systeem voor workforce management. Belangrijkste eisen waren de mogelijkheid van taakroulatie een roosterautomat en forecasting.

## De aanleiding

“De aanleiding om over te stappen op een systeem voor workforce management was vooral verbetering. We wilden automatisch en sneller kunnen plannen inclusief taakroulatie,” vertelt Erik Schavemaker, Manager Warehouse Etos DC. “Ons DC is procesgestuurd. Mensen werken door het hele magazijn heen aan zoveel mogelijk verschillende taken: receiving, reachtruck, orderpicking en het laadproces. Door diverse taken per dag te rouleren, zorgen we voor beweging en afwisseling voor medewerkers. Dat is goed voor hun welzijn, gezondheid en hun bewegingsapparaat. De plano software biedt deze mogelijkheid. Ik heb dat nergens anders zo gezien. Dat maakte ook dat bij het selectietraject de longlist al snel een stuk korter werd. De instellingen kun je helemaal zelf bepalen als bedrijf en het werkt erg gebruiksvriendelijk.”

### Automatisering en taakroulatie

- + Grote tijdsbesparing, de planning is zeer snel gemaakt
- + Gemakkelijk vele verschillende taken laten rouleren
- + Meer tijd voor medewerkers en goed voor hun welzijn

### Meer flexibiliteit in de personeelsplanning

- + Optimaal plannen op basis van data door forecasting
- + Dagelijks informatie beschikbaar voor uitzendbureaus
- Een planning met een eerlijke verdeling

### Conform wet- en regelgeving

- + De planning overtreedt nooit de wettelijke- of CAO-regels
- + Toeslagen gaan direct naar het verloningsysteem



*„Door diverse taken per dag te rouleren zorgen we voor beweging en afwisseling voor medewerkers. De plano software biedt deze mogelijkheid.*

*Ik heb dat nergens anders zo gezien.“*

Erik Schavemaker, Manager Warehouse bij Etos, onderdeel van Ahold

## Voordelen plano WFM

### Benodigde uitzendkrachten direct inzichtelijk

Tot voor kort had Etos DC een personeelsplanner in dienst. De urenregistratie en taakrotatie gebeurde nog handmatig in Excel. “Met plano plannen we nu met één druk op de knop, waardoor de planner een andere functie heeft gekregen. Daarnaast kunnen we vanuit plano een rapport exporteren voor de aanvraag van de benodigde uitzendkrachten en daar kan het uitzendbureau direct bij. Vanuit de forecast module wordt dit twee keer per week geüpdatet; in de week zelf gebeurt dat elke dag. Bovendien slaat plano alle gegevens op, zodat het ook als naslagwerk kan dienen.”

### De Optimizer, automatische roosterplanning

Erik: “Voorheen deed de planner er minstens een dag over om het werkrooster samen te stellen. Tegenwoordig kan een teamleider in plano de ‘Optimizer’ aanzetten en een kopje koffie halen. Als hij terugkomt, is de planning gemaakt. We hebben ongeveer 25 verschillende taken. De kwalificaties per medewerker staan al in het systeem. Iedereen wordt dus op de juiste taken ingepland. De teamleider hoeft alleen vooraf de afwezigheden, van bijvoorbeeld zieke of vrije mensen, goed te zetten.” De planning wordt gemaakt op basis van een bepaalde forecast en een zo eerlijk mogelijke verdeling.

### Meer tijd voor medewerkers

“Bij Etos DC zijn zes teamleiders werkzaam. Zij kunnen tegelijkertijd in het systeem kijken. De Optimizer wordt voor de hele organisatie gedraaid. Dat hoeft dus maar één van hen te doen. Daarna is een korte controle van de planning voldoende. Vervolgens hebben de teamleiders veel meer tijd voor hun medewerkers.”

### Forecasting

“Door te voorspellen op basis van bestaande data, zoals het aantal colli die verwerkt moeten worden en zelfgekozen parameters, wordt een bezettingseis berekend en kunnen we de medewerkers efficiënter plannen. Deze voorspelling wordt ook iedere keer beter, waardoor we een nog optimaler rooster krijgen. En een zeer nauwkeurige lijst van benodigde uitzendkrachten voor het uitzendbureau.”

### CAO in plano

Etos DC heeft ook de ATW en hun drogisterij-distributie-CAO in plano ingevoerd. “Dat draagt bij aan een totale verbetering. De planning overtreedt nooit de wettelijke- of CAO-regels. Mocht een teamleider met een handmatige aanpassing wel een wettelijke- of CAO-regel overtreden, dan krijg je automatisch een melding. Toeslagen voor bijvoorbeeld overuren gaan direct naar ons verloningssysteem. De planning gebruiken we uiteraard ook voor de verloning.”





### Resultaten

“Sinds we plano gebruiken zien we een productiviteitsverbetering. We besparen op de loonkosten van de personeelsplanner. Er zijn veel minder controles nodig. Hierdoor hebben de teamleiders veel meer tijd om op de werkvloer aanwezig te zijn. We kunnen ook kwalitatief beter, eerlijker en gezonder plannen: 85 procent van de medewerkers geeft de taakrotatie een rapportcijfer 7 of hoger.”





The Etos logo is written in a large, bold, black, cursive-style font. A thick black horizontal line is positioned below the letters, starting from the left and ending under the 's'.

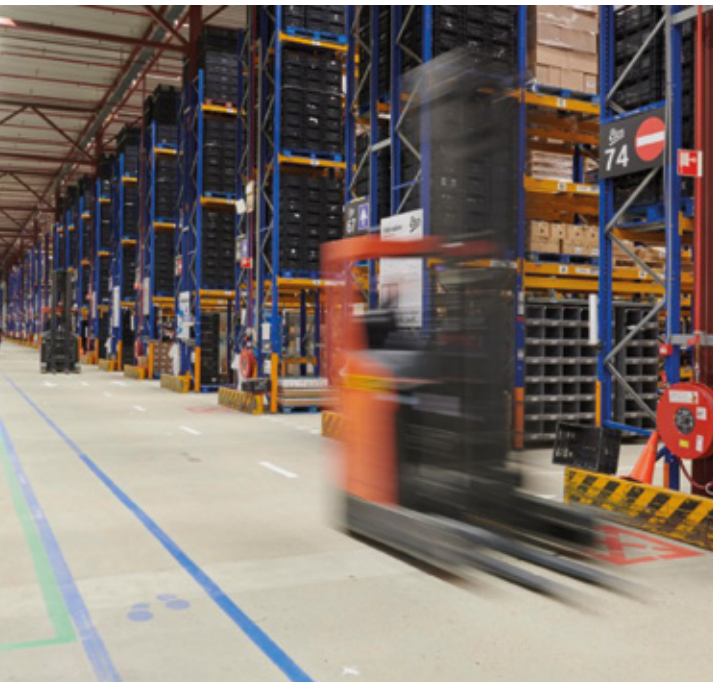
## In een overzicht

### Voordelen voor de organisatie

-  Minder tijdrovend en handmatig werk door automatisering
-  Reductie van fouten in de planning door webbased all-in-one systeem
-  Gezondere medewerkers door taakrotatie
-  Geen overtredingen van wettelijke- of CAO-regels

### Voordelen voor de medewerkers

-  Aandacht voor de dienst- en taakvoorkeuren van medewerkers
-  Hoge planningsbetrouwbaarheid voor medewerkers
-  Teammanagers hebben meer tijd over voor hun medewerkers
-  Overuren en andere toeslagen worden automatisch verwerkt



## De toekomst

### Etos Distributiecentrum

In de toekomst zou Etos DC mogelijk nog een systeem voor tijdregistratie, een kloksysteem willen. “We werken met een stuurtool en halen informatie uit diverse systemen, waaronder plano, en dat werkt voor ons prima op dit moment. Met een kloksysteem kun je precies zien hoeveel uur je voor welke taak gebruikt. Daar zouden we nog een efficiëncyslag kunnen maken”. Ook deze mogelijkheid wordt gefaciliteerd door Interflex.

[www.etos.nl](http://www.etos.nl)

### Interflex Nederland

De Molen 19  
3994 DA Houten

[www.plano-wfm.com](http://www.plano-wfm.com)  
+31 347 32 58 58

A BRAND OF

