



PERSONALEINSATZPLANUNG

bei Etos Distribution 97% schneller als zuvor

Automatisierte Planung mit der Forecast- und Rotationsplanung

Organisation

Etos Distributie (Etos DC) / Etos Vertriebszentrum

Branche

Logistik

Mitarbeiterzahl

240

plano im Einsatz

plano Optimierer
plano Forecast
plano Rotationsplanung
plano Reporting

Ausgangssituation

„Der Hauptgrund für die Umstellung auf ein Workforce-Management-System war, Verbesserungen zu erzielen. Wir wollten in der Lage sein, automatisch und schneller zu planen, einschließlich der Aufgabenrotation,“ erklärt Erik Schavemaker, Manager Warehouse Etos DC. „Unsere Vertriebszentrum ist prozessorientiert. Die Mitarbeitenden arbeiten überall im Lager an so vielen verschiedenen Aufgaben wie möglich: Wareneingang, Schubmaststapler, Kommissionierung und Verladung. Indem wir verschiedene Aufgaben pro Tag rotieren, sorgen wir für Bewegung und Abwechslung bei den Mitarbeitenden. Das ist förderlich für ihr Wohlbefinden, ihre Gesundheit und ihren Bewegungsapparat. Die plano Software bietet diese Möglichkeit. Das habe ich so noch nirgendwo anders gesehen. Das hat auch dafür gesorgt, dass die Longlist während des Auswahlprozesses schnell sehr viel kürzer wurde. Die Einstellungen kann man als Unternehmen selbst vornehmen und alles ist sehr benutzerfreundlich.“

Überblick

Das Etos Vertriebszentrum (Etos DC) in Beverwijk beliefert alle 530 Geschäfte in den Niederlanden. Hier wird fast die gesamte Palette der Drogerieprodukte von der Annahme bis zur Verladung abgewickelt. Täglich gehen 80 Bestellungen ein, die sich auf 60 Lastwagen verteilen. Auf einer Gesamtfläche von 16.000m² sind dabei 240 Personen beschäftigt, etwa die Hälfte davon sind Zeitarbeiter.

Nach jahrelanger manueller Personalplanung in Excel war das Vertriebszentrum von Etos auf der Suche nach einem automatisierten Workforce-Management-System. Hauptanforderungen waren die Möglichkeit der Aufgabenrotation, eine Automatisierung des Dienstplans und die Erstellung von Prognosen.

Projektziele

Automatisierung und Aufgabenrotation

- + Sehr schnelle Planung führt zu enormer Zeitersparnis
- + Einfaches Rotieren verschiedener Aufgaben
- + Mehr Zeit für das Teammanagement und das Wohlbefinden der Mitarbeitenden

Mehr Flexibilität in der Personalplanung

- + Optimierte Planung auf Basis von Prognosedaten
- + Täglich verfügbare Informationen für Arbeitsvermittler
- + Ein Dienstplan mit gerechter Verteilung

Im Einklang mit den Gesetzen und Vorschriften

- + Die Planung verstößt niemals gegen gesetzliche oder tarifvertragliche Bestimmungen
- + Zulagen gehen direkt in das Gehaltsabrechnungssystem ein



„Durch die tägliche Rotation verschiedener Aufgaben sorgen wir für Bewegung und Abwechslung bei den Mitarbeitenden. Die plano Software bietet diese Möglichkeit. Das habe ich so noch nirgendwo anders gesehen.“

Erik Schavemaker, Manager Warehouse bei Etos, Teil von Ahold

Vorteile von plano WFM

Erforderliche Zeitarbeitskräfte sind sofort sichtbar

Bis vor kurzem beschäftigte Etos DC einen Planer. Zeiterfassung und Aufgabenrotation wurden noch manuell in Excel durchgeführt.

„Mit plano planen wir jetzt auf Knopfdruck, wodurch sich die Funktion des Planers verändert hat. Außerdem können wir aus plano einen Bericht für die Anforderung der benötigten Zeitarbeitskräfte exportieren, auf den die Arbeitsagentur direkt zugreifen kann. Vom Prognosemodul aus wird dieser zweimal wöchentlich aktualisiert, während der Woche selbst geschieht dies täglich. Außerdem speichert plano alle Daten, so dass es auch als Referenz dienen kann.“

Der Optimierer, automatische Dienstplanung

Erik: „Früher brauchte der Planer mindestens einen Tag, um den Dienstplan zu erstellen. Heute kann ein Teamleiter den ‚Optimierer‘ in der Planung einschalten und sich eine Tasse Kaffee holen. Wenn er zurückkommt, ist die Planung fertig.“

Wir haben etwa 25 verschiedene Aufgaben. Die Qualifikationen der einzelnen Mitarbeitenden sind bereits im System hinterlegt, so dass jeder für die richtigen Aufgaben eingeplant wird. Der Teamleiter muss nur noch die Abwesenheiten, z. B. von kranken oder abwesenden Mitarbeitenden, im Voraus festlegen. Die Dienstplanung erfolgt auf der Basis einer bestimmten Prognose und einer möglichst gerechten Zuteilung.

Mehr Zeit für die Mitarbeitenden

„Bei Etos DC sind sechs Teamleiter beschäftigt, die gleichzeitig auf das System zugreifen können. Der Optimierer wird für die gesamte Organisation ausgeführt, so dass nur einer von ihnen das tun muss. Danach ist eine kurze Überprüfung der Planung ausreichend. Dadurch haben die Teamleiter viel mehr Zeit für ihre Mitarbeitenden.“

Forecast

„Durch die Prognose auf Basis vorhandener Daten, wie der Anzahl der zu verarbeitenden Pakete und selbst gewählter Parameter, wird ein Auslastungsbedarf errechnet und wir können Mitarbeitende effizienter planen. Diese Vorhersage wird auch jedes Mal besser, so dass wir einen noch optimaleren Zeitplan und eine sehr genaue Liste der benötigten Zeitarbeiter für die Agentur erstellen können.“

Kollektivarbeitsvertrag in plano

Etos DC hat auch das Arbeitszeitgesetz (ATW) und den Tarifvertrag für den Drogeriemarktvertrieb in plano umgesetzt. „Dies trägt zu einer allgemeinen Verbesserung bei. Die Planung verstößt nie gegen gesetzliche oder tarifvertragliche Vorschriften. Wenn ein Teamleiter mit einer manuellen Anpassung gegen eine gesetzliche oder tarifvertragliche Regelung verstößt, erhält dieser automatisch eine Benachrichtigung. Zuschläge für Überstunden zum Beispiel gehen direkt in unser Gehaltsabrechnungssystem ein.“

Ergebnis





„Seit wir plano einsetzen, haben wir eine Produktivitätssteigerung festgestellt. Wir sparen bei den Personalkosten für den Planer. Es sind viel weniger Kontrollen erforderlich. Dadurch haben die Teamleiter viel mehr Zeit, sich um die Arbeit zu kümmern. Unsere Personaleinsatzplanung ist jetzt besser, fairer und gesünder:

85 Prozent der Mitarbeitenden bewerten die Aufgabenrotation mit 7 oder höher.“







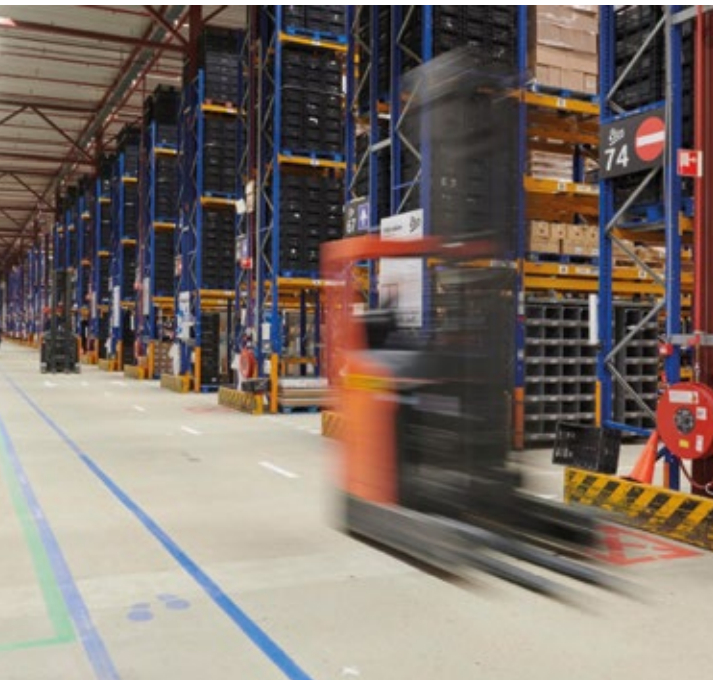
Auf einen Blick

Verbesserungen für Planer

-  Weniger zeitaufwändige und manuelle Arbeit durch Automatisierung
-  Verringerung von Planungsfehlern durch webbasiertes All-in-One-System
-  Gesundere Mitarbeitende durch Aufgabenrotation
-  Keine Verstöße gegen gesetzliche oder tarifvertragliche Bestimmungen (CAO)

Verbesserungen für Mitarbeitende

-  Berücksichtigung der Dienst- und Aufgabenpräferenzen der Mitarbeitenden
-  Hohe Planungssicherheit für Mitarbeitende
-  Teamleiter haben mehr Zeit für ihre Mitarbeitende
-  Überstunden und andere Zulagen werden automatisch berücksichtigt



Ausblick

Etos Vertriebszentrum

Für die Zukunft erwägt Etos DC ein Zeiterfassungssystem mit Buchungsterminals. „Wir arbeiten mit einem Management-Tool und erhalten Informationen aus verschiedenen Systemen, einschließlich plano, und das funktioniert im Moment gut für uns. Mit einem Zeiterfassungssystem kann man genau sehen, wie viele Stunden für welche Aufgabe verbraucht werden. Hier konnten wir eine weitere Effizienzsteigerung erreichen“. Auch diese Möglichkeit wird durch Interflex erleichtert.

www.etos.nl

Interflex Nederland

De Molen 19
3994 DA Houten

www.plano-wfm.com
+31 347 32 58 58

A BRAND OF

